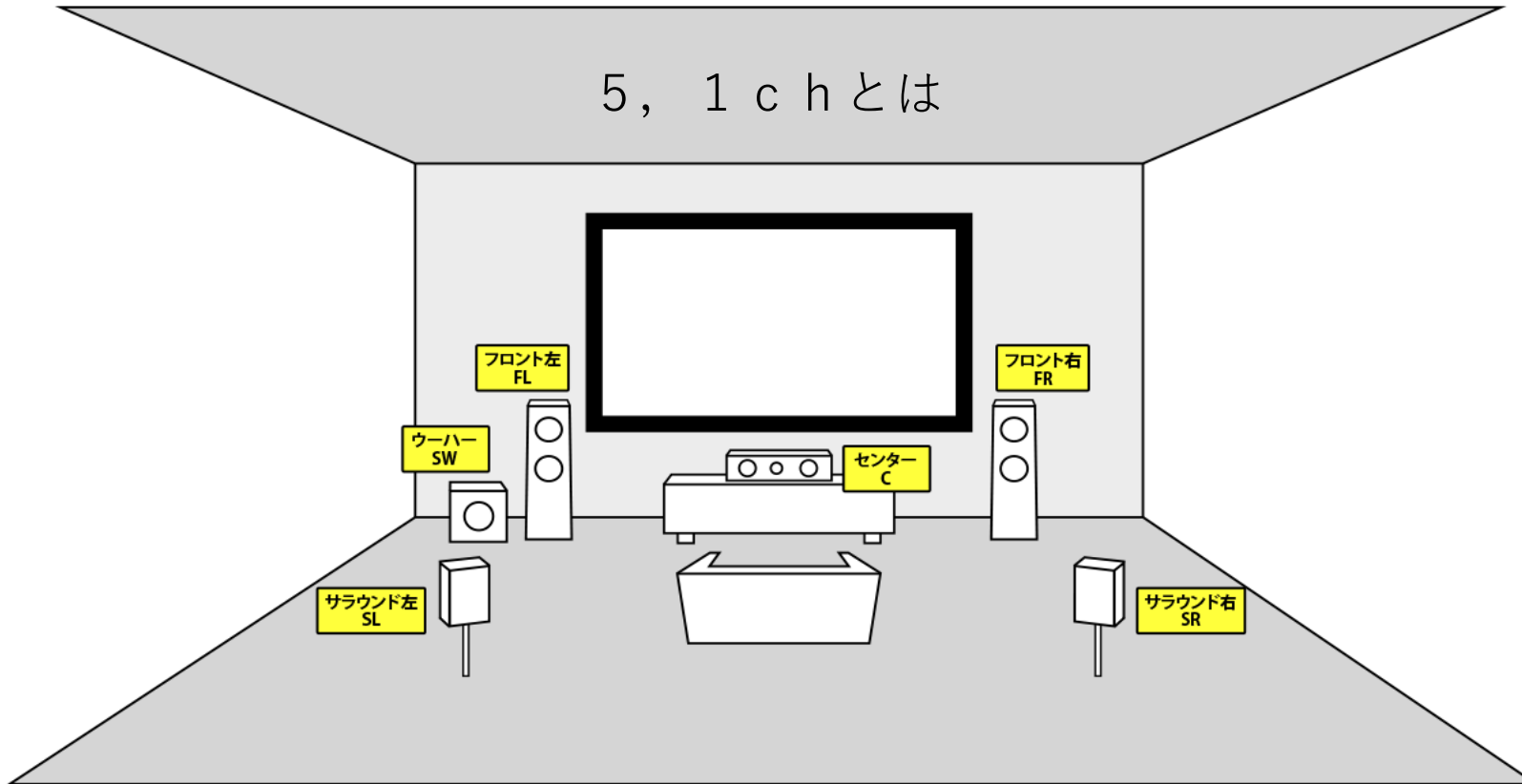


5, 1 c hとは



ラジオは1 c h



コンポは2 c h

全帯域（1 c h）のスピーカー5個と、1/10の低音専門帯域（0, 1 c h）のウーハーで構成。

全部同じ音だと、ただうるさいだけです。それぞれのスピーカーから役割分担された音が、適切なタイミングで鳴ります。この指令はAVアンプが行います。

サウンドバーとは、臨場感が全然違う上質な音場が、構築されます。

※サウンドバーは、TVのベゼルが小さくなりスピーカーの納まり所が無くなった為、スピーカーがTV背面やTVフレーム下に配置され、極端に音が貧弱になってしまった為、それを補完するための製品になります。リアル5, 1 c hには、やはり程遠い現状ではありません。

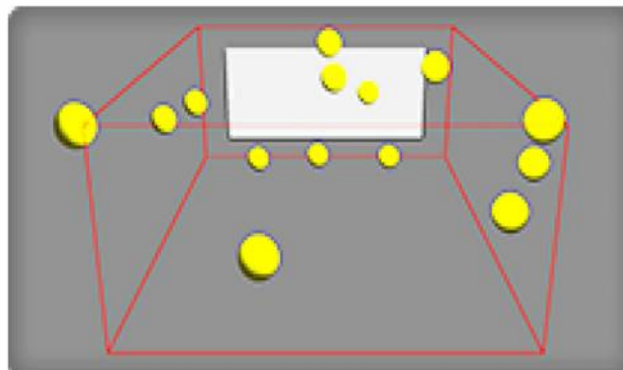
Dolby Atmos™のご提案

スピーカーの配置を高低差をつけた2層式にして、音を座標軸で再生する革命的なサラウンド方式です。ドルビーアトモスで収録されたディスクには音の時間情報と位置情報をメタデータとして記録してありますのでそれをドルビーアトモスに対応したAVアンプでレンダー処理して再生します。

ドルビーアトモスでないディスクもアンプ側でアップミックス処理しますので、よりリアルでより自然な音場になります。



スピーカー配置イメージ(床置きスピーカーは壁掛けでもOK)



ドルビーアトモス立体音場イメージ



ドルビーアトモスロゴ

5.1.2



5.1.4



7.1.2



7.1.4



7, 2chアンプ



9, 2chアンプ



11, 2chアンプ

- 東京都 TOHOシネマズ 日本橋
シネマサンシャイン 平和島
- 千葉県 TOHOシネマズ ららぽーと船橋
イオンシネマ幕張新都心
USシネマ 木更津
- 名古屋 イオンシネマ名古屋茶屋
- 大阪府 TOHOシネマズ くずはモール
- 京都府 イオンシネマ 京都桂川
- 和歌山県 イオンシネマ和歌山

ドルビーアトモス対応映画館 (2015年現在順次拡大中)